



仁濟醫院蔡衍濤小學



2025-2026 年度 中一學位分配辦法（統一派位） 家長會

日期：2026年4月17日（星期五）
時間：下午 1:30-3:15



程序：

1:30 - 2:00

教育局統一派位簡介及注意事項
徐劍校長、李嘉璐副校長

2:00 - 2:30

中學簡介及分享（一）
港九街坊婦女會孫方中書院
胡鳳琮校長、何秀珍副校長

2:30 - 3:00

中學簡介及分享（二）
香港道教聯合會圓玄學院第二中學
楊映輝校長

3:00 - 3:15

家長會總結
李嘉璐副校長





1. 報讀直資中學、私立中學及賽馬會體藝中學
(自行上網查詢報名方法及報名)

2. 教育局自行分配學位 (政府程序)
自行報2間官津中學，不限地區

3. 教育局統一分配學位 (政府程序)
電腦抽籤程序，本區或居住區





自行分配學位與統一派位之關係

- 若自行分配學位階段獲得學位，將不會在統一派位階段再獲派位
- 若自行分配學位未獲學位，亦不會影響統一派位結果
- 兩階段正式派位結果將同時於2026年7月7日（二）公佈





學位的百分比

重讀生學位

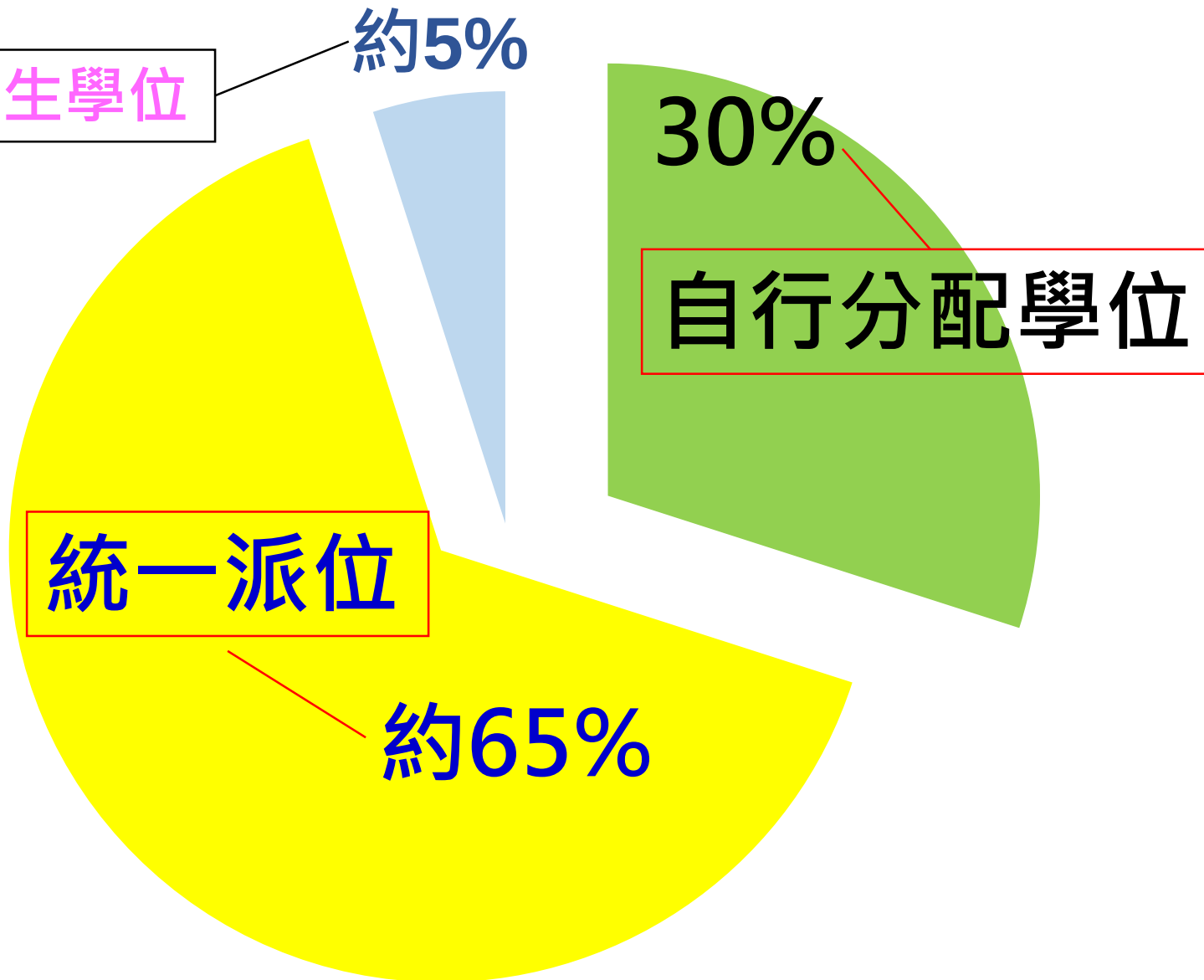
約5%

30%

自行分配學位

統一派位

約65%





學位的百分比

舉例：

某中學有 4 班中一，共 120 個學位。

自行派位： $120 \times 30\% = 36$ 人

統一派位： $120 \times 65\% = 78$ 人

留班 / 扣門位： $120 \times 5\% = 6$ 人





統一派位的學位計算

經扣除重讀生及自行分配學位後，學校餘下的學位作以下分配：

10% (甲部) 用作不受學校網限制的學校選擇，(在任何校網，包括學生所屬校網，最多選三所中學)

其餘約90% (乙部) 是受學校網限制的學校選擇 (在學生所屬校網選擇不多於三十所中學)





統一派位簡介



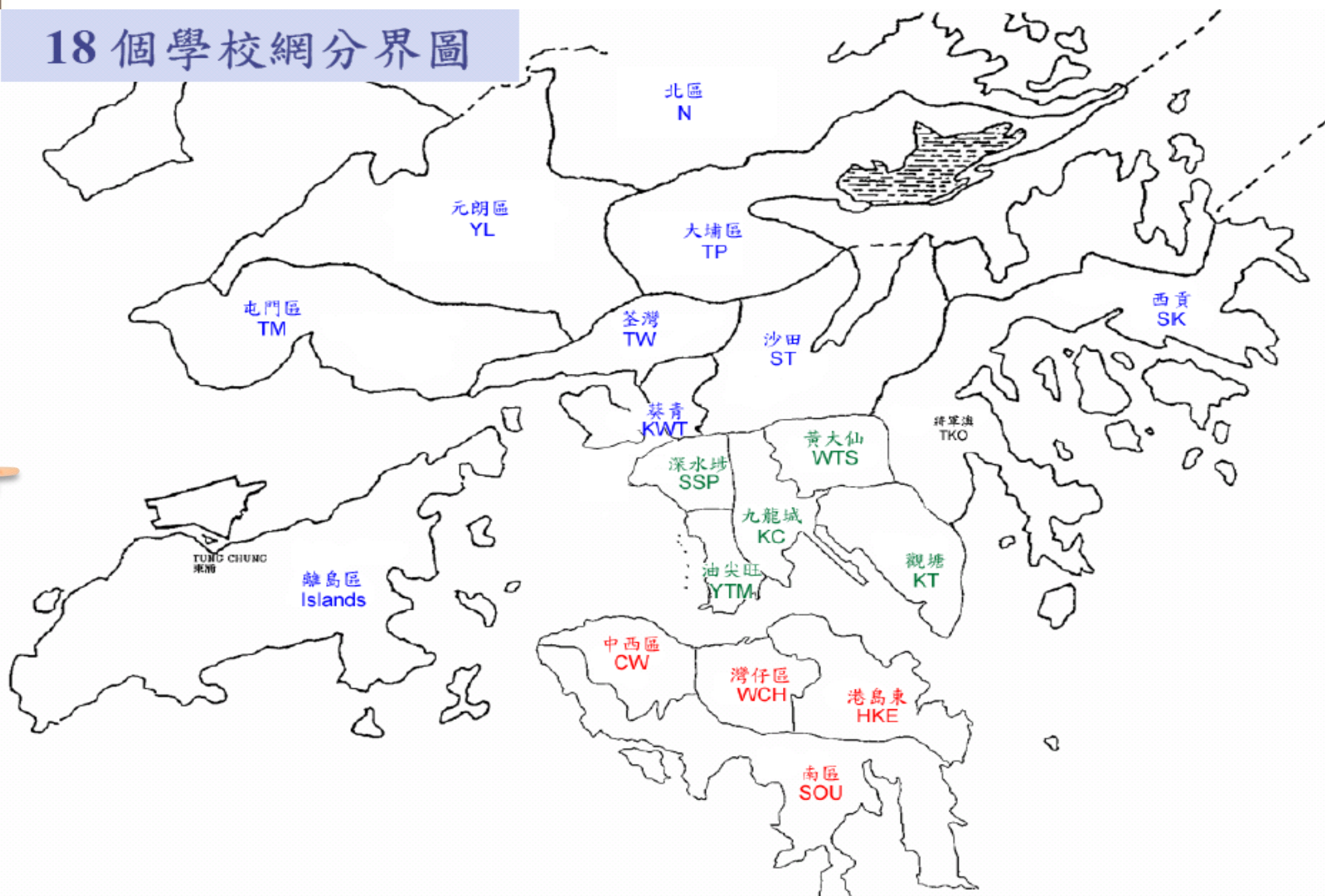
統一派位簡介

取決於

1. 學校網 --- > 按學校地址
(大埔區 NT6)
按家居地址
2. 派位組別(3個)
3. 家長的選擇
4. 隨機編號



18 個學校網分界圖





學位分配準則

甲部

- 不受學校網限制的學位分配
- 學生派位組別
- 家長選校意願(最多三個)
- 隨機編號#

乙部

- 學生所屬學校網的學位分配
- 學生派位組別
- 家長選校意願(最多三十個)
- 隨機編號#





隨機編號

- 電腦在進行統一派位前會先為每名學生編配一個隨機編號，用以決定在同一派位組別的學生獲分配學位的次序。
- 如某一所中學的學位求過於供，在同一派位組別內隨機編號較小的學生會先獲分配學位。



選校建議

- 每個志願均有機會依據「隨機編號」次序逐一審閱，分派學位，因此每個志願的選擇都不可掉以輕心。





校內成績

- 學校呈交小五下學期、小六上學期、小六下學期三次呈分試各科成績
- 校內成績按科目比重經標準化，重新排列學生的校內名次
- 調整工具用作調整校內成績，作為劃分派位組別的依據





統一派位電腦程序



統一派位 電腦程序

電腦會先為每名學生編配一個隨機編號，用以決定同一派位組別學生獲分配學位的先後次序

電腦會首先處理甲部不受學校網限制的學校選擇；然後才處理乙部按學校網的學校選擇



甲部：派位程序

- 電腦先處理全港第一派位組別學生的學校選擇
- 再處理全港第二派位組別的學校選擇
- 最後是全港第三派位組別的學校選擇
- 電腦在**完成**處理所有學生在**甲部**的學校選擇後，才會處理未獲派位學生乙部的選擇





乙部：派位程序

- 當學校網第一派位組別的學生均獲分配學位後
- 電腦再按同一程序處理學校網第二派位組別學生的派位
- 最後是學校網第三派位組別學生的派位





教育局派位程序

- 教育局 2026/2027 年度中學學位分配辦法影片
- 統一派位概述 影片超連結
- 統一派位示例 影片超連結
- 教育局小六升中中學學位分配辦法網站





填寫選校表格

- 甲部：不受學校網限制(最多三所)
- 乙部：學生所屬學校網(最多三十所)

統一派位階段

- 選校表需於4月30日至5月4日交回班主任老師
- 根據學生的派位組別、家長選校意願及隨機編號分配學位

統一派位

公布派位結果*
(2026年7月7日)
及
辦理手續*
(2026年7月9日及10日)

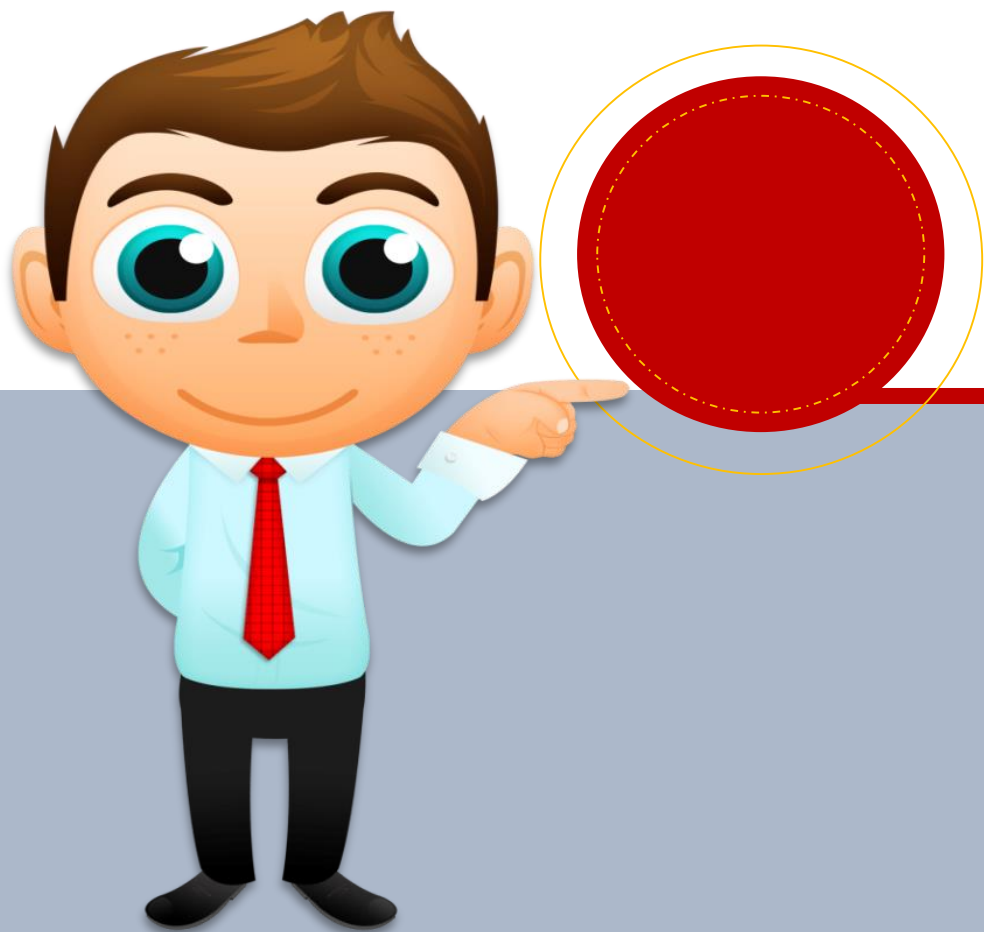
* 遇有惡劣天氣，請留意電台／電視台的公布或瀏覽教育局網頁，以獲知任何特別安排



選校建議

- 全部三十個志願選擇，必須因應閣下對不同中學的不同心儀程度，作出先後次序地排列志願（即第一志願為最大程度心儀，第三十志願為最少程度心儀）。
- 所選擇的學校的環境。
- 學校與家居的距離。
- 與子女一同選校。





填表須知



填表須知

- 清楚填寫中學學校編號，全部均為三位數字。
- 不可重複填寫相同的學校編號。
- 乙部儘量填滿三十個志願選擇。
- 須用端正的字體填寫表格。
- 注意「男校 / 女校 / 男女校」、派位直資中學。
- 清楚填寫家長姓名、住址、聯絡電話。
- 表格必須有家長 / 監護人簽署。





中一派位選擇學校表格(樣本)

教育局
EDUCATION BUREAU

2024/2026 年度中學學位分配
SECONDARY SCHOOL PLACES ALLOCATION 2024/2026

中一派位選擇學校表格
Secondary One Choice of Schools Form

填寫本表格前請參閱家長存根背頁的個人資料收集聲明
Please read the Personal Information Collection Statement overleaf of the Parent Copy

教育局存根
EDB Copy

For Office Use

ID C

NO ()

PAU 80942

學生編號
Student Reference No.

學生姓名
Name of Student _____ 性別 Sex _____ 班別 Class _____

就讀小學
Primary School Attending YCH CHOI HIN TO PRI SCH

請在以下其中一個空格內填上 號：Please tick one of the boxes below:

需要填寫選校部分 (請填寫本表格甲部及乙部的學校選擇)
Make school choices (Please fill in the school choices in Part A and Part B on this form)

不需要填寫選校部分。因學生已獲參加派位中學通知為自行分配學位正取學生，或已獲賽馬會體藝中學或不參加派位的直接資助計劃中學錄取 (即放棄參加統一派位)
Do NOT need to make school choices as the student has been notified as successful Discretionary Places applicant, or has been admitted by Jockey Club T-1 College or Direct Subsidy Scheme secondary schools not participating in the Secondary School Places Allocation System (i.e. give up participating in Central Allocation)

不需要透過中學學位分配辦法獲分配資助中一學位 (例如學生將離港升學) (即放棄參加派位)
Do NOT need to be allocated a subsidised Secondary 1 place through the Secondary School Places Allocation System (for example, the student will study outside Hong Kong) (i.e. give up participating in the Secondary School Places Allocation System)

甲部 Part A 不受學校網限制的學校選擇 Unrestricted School Choices
任何學校網的學校，包括學生所屬學校網。請參閱《不受學校網限制選校手冊》，並依選擇的優先次序填上學校編號。電腦會先處理甲部的學校選擇。
ANY school nets, including the student's school net. Please refer to the "Handbook for Unrestricted School Choices" and enter below the School Codes in order of preference. The school choices in Part A will be processed first.

第一選擇 First Choice	第二選擇 Second Choice	第三選擇 Third Choice
學校編號 School Code 	學校編號 School Code 	學校編號 School Code

乙部 Part B 按學校網的學校選擇 Restricted School Choices 學生所屬學校網
Student's School Net

請參閱學生所屬學校網的《中學一覽表》，並依選擇的優先次序填上網內的學校編號。學生如未獲分配甲部選填的學校，電腦便會處理乙部的學校選擇。
Please refer to the "Secondary School List" and enter below the School Codes within student's school net in order of preference. The school choices in Part B will be processed if students are not allocated school places in Part A.

選擇次序 Order of Preference	1	2	3	4	5	6	7	8	9	10
學校編號 School Code										

選擇次序 Order of Preference	11	12	13	14	15	16	17	18	19	20
學校編號 School Code										

選擇次序 Order of Preference	21	22	23	24	25	26	27	28	29	30
學校編號 School Code										

本人聲明：表內所選填的學校為本人閱讀《統一派位家長須知》後自願填寫的。I certify that I have read the "Notes for Parents on Central Allocation" and I have made the above choices at my own will.

本人同意教育局透過電話短訊形式(SMS)通知學生的派位結果予本人。本人可接收 SMS 的手提電話號碼已填寫在右邊方格內；如不同意接收 SMS 請留空此方格。 Consent is given for the Education Bureau to inform me of the allocation results of the student via SMS message. My mobile phone number which can receive SMS is provided in the box on the right (please leave the box blank if you do not wish to receive SMS).

家長/監護人簽署 _____ 聯絡電話 Contact Tel. No. _____ 日期 Date _____

家長/監護人姓名 (請用正楷填寫)
Name of Parent/Guardian (In BLOCK Letters) _____

住址
Home Address _____

EDB 140

SO 307

中一派位選擇學校表格(樣本)

教育局
EDUCATION BUREAU
2024/2026 年度中學學位分配
SECONDARY SCHOOL PLACES ALLOCATION 2024/2026
中一派位選擇學校表格
Secondary One Choice of Schools Form

填寫本表格前請參閱家長存根背頁的個人資料收集聲明
Please read the Personal Information Collection Statement overleaf of the Parent Copy

教育局存根
EDB Copy
For Office Use
ID C
NO ()
PAU 80942

學生編號 Student Reference No. XXXXXXXX (已印)

學生姓名 Name of Student XXXXXXXX (已印英文姓名) 寫上中文姓名 性別 Sex 已印 班別 Class 已印

就讀小學 Primary School Attending YCH CHOI HIN TO PRI SCH

請在以下其中一個空格內填上 號： Please tick one of the boxes below:

- 需要填寫選校部分 (請填寫本表格甲部及乙部的學校選擇)
Make school choices (Please fill in the school choices in Part A and Part B on this form)
- 不需要填寫選校部分。因學生已獲參加派位中學通知為自行分配學位正取學生，或已獲賽馬會體藝中學或不參加派位的直接資助計劃中學錄取 (即放棄參加統一派位)
Do NOT need to make school choices as the student has been notified as successful Discretionary Places applicant, or has been admitted by Jockey Club Ti-I College or Direct Subsidy Scheme secondary schools not participating in the Secondary School Places Allocation System (i.e. give up participating in Central Allocation)
- 不需要透過中學學位分配辦法獲分配資助中一學位 (例如學生將離港升學) (即放棄參加派位)
Do NOT need to be allocated a subsidised Secondary 1 place through the Secondary School Places Allocation System (for example, the student will study outside Hong Kong) (i.e. give up participating in the Secondary School Places Allocation System)

需要參加統一派位，
即尚未有中學學位，
請「✓」第一格。

不參加統一派位，
已由自行派位、體
藝中學或直資中學
獲得，
請「✓」第二格。

不需中學學位，9月
往外地升學，
請「✓」第三格。

中一派位選擇學校表格(樣本)

甲部 - 不受學校網限制 (參閱「不受學校網限制選校手冊」, 最多選三所)

乙部 - 所屬校網選擇 (參閱所屬校網的「中學一覽表」, 最多選三十所)

甲部 Part A 不受學校網限制的學校選擇 Unrestricted School Choices
在區學校網的學校, 包括學生所屬學校網。請參閱《不受學校網限制選校手冊》, 並依選擇的優先次序填上學校編號。電腦會先處理甲部的學校選擇。
ANY school nets, including the student's school net. Please refer to the "Handbook for Unrestricted School Choices" and enter below the School Codes in order of preference. The school choices in Part A will be processed first.

第一選擇 First Choice 11 15
第二選擇 Second Choice 14 16
第三選擇 Third Choice 17 19

學校編號 School Code

乙部 Part B 按學校網的學校選擇 Restricted School Choices
學生所屬學校網 Student's School Net

請參閱學生所屬學校網的《中學一覽表》, 並依選擇的優先次序填上網內的學校編號。學生如未獲分配甲部選填的學校, 電腦便會處理乙部的學校選擇。
Please refer to the "Secondary School List" and enter below the School Codes within student's school net in order of preference. The school choices in Part B will be processed if students are not allocated school places in Part A.

選擇次序 Order of Preference	20	1	22	23	25	26	3	28	29	4	31	32	5	34	35	6	37	38	7	40	41	8	43	44	9	46	47	10	49
學校編號 School Code																													

選擇次序 Order of Preference	50	11	52	12	53	13	55	14	56	15	58	16	59	17	61	18	62	19	63	20	64	21	65	22	66	23	67	24	68	25	69	26	70	27	71	28	72	29	73	30	74	75	76	77	78	79		
學校編號 School Code																																																

選擇次序 Order of Preference	80	21	82	22	83	23	85	24	86	25	88	26	89	27	91	28	92	29	93	30	94	95	96	97	98	99	100	101	102	103	104	105	106	107	108	109												
學校編號 School Code																																																

本人聲明, 表內所選填的學校為本人閱讀《統一派位家長須知》後自願填寫的。I certify that I have read the "Notes for Parents on Central Allocation" and I have made the above choices at my own will.

本人同意教育局透過電話短訊形式(SMS)通知學生的派位結果予本人。本人可接收 SMS 的手提電話號碼已填寫在右邊的方格內。如不同意接收 SMS 請留空此方格。 Consent is given for the Education Bureau to inform me of the allocation results of the student via SMS message. My mobile phone number which can receive SMS is provided in the box on the right (please leave the box blank if you do not wish to receive SMS).

家長/監護人簽署
Signature of Parent/Guardian _____

家長/監護人姓名 (請用正楷填寫)
Name of Parent/Guardian (In BLOCK Letters) _____

住址
Home Address _____

聯絡電話
Contact Tel. No. _____

日期
Date _____

EDB 140

- 無論有否申請自行分配學位, 均須遞交**中一派位選擇學校表格**
- **可以**在甲部和乙部重複選填所屬學校網的學校
- **切勿**在同一部分 重複同一學校選擇
- **切勿**在乙部只選填數間心儀的學校, 這樣並不會增加獲派有關學校的機會

中一派位選擇學校表格(樣本)

甲部 - 不受學校網限制 (參閱「不受學校網限制選校手冊」, 最多選三所)

乙部 - 所屬校網選擇 (參閱所屬校網的「中學一覽表」, 最多選三十所)

甲部 Part A 不受學校網限制的學校選擇 Unrestricted School Choices

任何學校網的學校, 包括學生所屬學校網。請參閱《不受學校網限制選校手冊》, 並依選擇的優先次序填上學校編號。電腦會先處理甲部的學校選擇。
ANY school nets, including the student's school net. Please refer to the "Handbook for Unrestricted School Choices" and enter below the School Codes in order of preference. The school choices in Part A will be processed first.

第一選擇 First Choice	第二選擇 Second Choice	第三選擇 Third Choice
學校編號 School Code	學校編號 School Code	學校編號 School Code

乙部 Part B 按學校網的學校選擇 Restricted School Choices

學生所屬學校網 Student's School Net

請參閱學生所屬學校網的《中學一覽表》, 並依選擇的優先次序填上網內的學校編號。學生如未獲分配甲部選填的學校, 電腦便會處理乙部的學校選擇。
Please refer to the "Secondary Sector List" and enter below the School Codes within student's school net in order of preference. The school choices in Part B will be processed if students are not allocated school places in Part A.

選擇次序 Order of Preference	1	2	3	4	5	6	7	8	9	10
學校編號 School Code										
選擇次序 Order of Preference	11	12	13	14	15	16	17	18	19	20
學校編號 School Code										
選擇次序 Order of Preference	21	22	23	24	25	26	27	28	29	30
學校編號 School Code										

本人聲明, 表內所選填的學校為本人同意(第一派位家長須知)後自願填寫的。I certify that I have read the "Notes for Parents on Central Allocation" and I have made the above choices at my own will.

本人同意教育局透過電話短訊形式(SMS)通知學生的派位結果予本人。本人可接收 SMS 的手提電話號碼已填寫在右邊的方格內(如不同意接收 SMS 請留空此方格)。Consent is given for the Education Bureau to inform me of the allocation results of the student via SMS message. My mobile phone number which can receive SMS is provided in the box on the right (please leave the box blank if you do not wish to receive SMS).

家長/監護人簽署
Signature of Parent/Guardian

聯絡電話
Contact Tel. No.

日期
Date

家長/監護人姓名(請用正楷填寫)
Name of Parent/Guardian (In BLOCK Letters)

住址
Home Address

FDR 140

無論有否申請自行分配學位, 均須遞交中一派位選擇學校表格

可以在甲部和乙部重複選填所屬學校網的學校

切勿在同一部分重複同一學校選擇

切勿在乙部只選填數間心儀的學校, 這樣並不會增加獲派有關學校的機會



填表須知

- 請先用「模擬選校表」試填。
- 用**黑色原子筆**填寫(但不要用水筆)。
- 核對「選校表格」上由電腦印備的資料及校方已為該生填上之中文姓名等資料。
- 表格是一式三份(自動過底)，每一處需更改資料的地方，請用橫線劃去填錯的資料，並在旁附加簽署，方可作實(即填錯一處，須在每一頁的同位處劃去及在旁簽署一次)。
- 家長簽署的樣式須與選校表之家長 / 監護人簽署相同。





統一派位申請須知

- 獲自行分配學位的學生，不會在統一派位階段再獲派位
- 如學生已獲中學通知被取錄為自行分配學位的正取生，均須填寫及遞交中一派位選擇學校表格（但不需填寫選校部份）
- 家長可在甲部選填子女所屬學校網的學校，並同時在乙部選擇相同的學校
- 在表格的同一部分重複填選相同學校，不會增加獲派該等學校的機會
- 家長在填寫乙部時，切勿只填選數間心儀的學校



已獲自行派位學位或不需中學學位

請「✓」表格頂第二格或第三格，劃去選校資料部份，但仍要簽署及填寫個人資料部份，見右圖。



請在以下其中一個空格內填上 ✓ 號： Please tick **one** of the boxes below:

需要填寫選校部分 (請填寫本表格甲部及乙部的學校選擇)
Make school choices (Please fill in the school choices in Part A and Part B on this form)

不需要填寫選校部分。因學生已獲參加派位中學通知為自行分配學位正取學生，或已獲賽馬會體藝中學或不參加派位的直接資助計劃中學錄取 (即放棄參加統一派位)
Do NOT need to make school choices as the student has been notified as successful Discretionary Places applicant, or has been admitted by Jockey Club Ti-I College or Direct Subsidy Scheme secondary schools not participating in the Secondary School Places Allocation System (i.e. give up participating in Central Allocation)

不需要透過中學學位分配辦法獲分配資助中一學位 (與此學生將於中國內地升學) (即放棄參加派位)
Do NOT need to be allocated a subsidised Secondary 1 place through the Secondary School Places Allocation System (for example, the student will study in Mainland China) (i.e. give up participating in the Secondary School Places Allocation System)

甲部 Part A 不受學校網限制的學校選擇 Unrestricted School Choices
任何學校網的學校，包括學生所屬學校網。請參閱《不受學校網限制選校手冊》，並依選擇的優先次序填上學校編號。電腦會先處理甲部的學校選擇。
ANY school nets, including the student's school net. Please refer to the "Handbook for Unrestricted School Choices" and enter below the School Codes in order of preference. The school choices in Part A will be processed first.

第一選擇 First Choice	第二選擇 Second Choice	第三選擇 Third Choice
學校編號 School Code	學校編號 School Code	學校編號 School Code

乙部 Part B 按學校網的學校選擇 Restricted School Choices 學生所屬學校網 Student's School Net HK2

請參閱學生所屬學校網的《中學一覽表》，並依選擇的優先次序填上網內的學校編號。學生如未獲分配甲部選填的學校，電腦會處理乙部的學校選擇。

Please refer to the "Secondary School List" and enter below the School Codes within student's school net in order of preference. The school choices in Part B will be processed if students are not allocated school places in Part A.

選擇次序 Order of Preference	" 1 "	" 2 "	" 3 "	" 4 "	" 5 "	" 6 "	" 7 "	" 8 "	" 9 "	" 10 "
學校編號 School Code										
選擇次序 Order of Preference	" 11 "	" 12 "	" 13 "	" 14 "	" 15 "	" 16 "	" 17 "	" 18 "	" 19 "	" 20 "
學校編號 School Code										
選擇次序 Order of Preference	" 21 "	" 22 "	" 23 "	" 24 "	" 25 "	" 26 "	" 27 "	" 28 "	" 29 "	" 30 "
學校編號 School Code										

本人聲明，表內所選擇的學校為本人閱讀《統一派位家長須知》後自願填寫的。I certify that I have read the "Notes for Parents on Central Allocation" and I have made the above choices at my own will.

本人同意教育局透過電話短訊形式(SMS)通知學生的派位結果予本人，本人可接收 SMS 的手機電話號碼已填寫在右邊的方格內：(如不同意接收 SMS 請留空此方格) Consent is given for the Education Bureau to inform me of the allocation results of the student via SMS messages. My mobile phone number which can receive SMS is provided in the box on the right (please leave the box blank if you do not wish to receive SMS).

9876 XXXX

家長/監護人簽署 Signature of Parent/Guardian Char T M 聯絡電話 Contact Tel. No. 9876 XXXX 日期 XX/XX/2025 Date

家長/監護人姓名 (請用正楷填寫) Name of Parent/Guardian (In BLOCK Letters) 陳大文

住址 Home Address 香港XX道XX號XX大廈XX樓XX室



家長選校留意事項

- 修訂安排將進一步擴闊家長的學校選擇，家長應善用選擇，為子女揀選合適其發展需要的中學，並嘗試瞭解有關中學近年及未來的發展，以及留意本局推行的措施，以作出適當的選擇
- 家長亦應考慮學校提供的課程是否可以配合子女的興趣、升學和就業的取向。其他考慮因素包括學校的辦學理念、傳統特色、收生準則、班級結構及運作



家長選校留意事項

- 選校表格分為甲、乙兩部分。家長填寫選校表格甲部時，應參考載有全港各區中學資料的選校手冊，並可選填不多於三所位於任何學校網（包括子女所屬的學校網）的中學。至於填寫選校表格乙部時，家長應從子女所屬學校網的一覽表內盡量選擇合適的中學，最多為三十所。家長切勿在乙部選填不屬於學生所屬學校網一覽表內的學校，否則其選擇將不獲處理。

家長選校參考資料

「中學概覽」早前已派發，除了列出本區的中學，亦有列出其他地區的「他區」中學，這些「他區」學校是參照上一派位年度「中學一覽表」編訂；適用於本派位年度的「他區」中學，應以本派位年度的「中學一覽表」為準

「中學一覽表」四月底派發，按校網編印，包括網內本區及「他區」提供學位予該網的中學

「不受學校網限制選校手冊」包括全港參加派位的中學

https://www.edb.gov.hk/attachment/tc/edu-system/primary-secondary/spa-systems/secondary-spa/general-info/USCHB_2026.pdf



全港中學資訊

教育局 中一自行分配學位手冊 (全港中學資料) :
本校網頁 -> 中學學位分配方法 -> 自行分配學位 ->
申請中一自行分配學位手冊

中學概覽 :
本校網頁 -> [中學概覽](#)

遞交選校表之重要日期

統一派位升中選校工作進度

敬啟者：

茲將升中選校工作進度分列如下，敬希垂注並配合，冀能順利完成選校工作。

- (一) 17/4/2026 (星期五) 統一派位升中選校簡介會及派發下列資料予學生：
 - (1) 「2024/2026 年度中學學位分配辦法統一派位家長須知」
 - (2) 新界第六網(大埔區)中學一覽表。(跨網派位學生另有該區校網中學一覽表)
 - (3) 中一派位選擇學校模擬表格(試填本)

- (二) 18/4/2026 (星期六) 六年級家長面見日
 - (1) 班主任派發中一派位選擇學校表格(正本，一式三份，切勿將表格分開)，
切勿心急填寫。
 - (2) 家長日當天帶備已填寫的模擬選校表(試填本)，與 貴子弟一同面見班主任。
 - (3) 班主任會個別與家長面談並提供選校意見。
 - (4) 派發成績表

- (三) 20/4/2026(星期一)至27/4/2026(星期一)修訂模擬選校表及填寫模擬選校表最終版
 - (1) 填寫模擬選校表(試填本)，不宜填少於 10 個志願。
 - (2) 修訂模擬選校表(試填本)
 - (3) 班主任派發模擬選校表最終版(黃色)予家長填寫修訂後的選校意願表。

遞交選校表之重要日期

(四) 29/4/2026(星期三)填寫正式選校表格

- (1) 家長用**黑色原子筆**將最後選校決定填在中一派位選擇學校表格(正本)上。
- (2) 家長填寫中一派位選擇學校表格(正本)時，切記完整地填寫及不要將一式三份的表格分開，同時必須要**完整地全份**交回。
- (3) 已獲中學取錄為正取生及選擇直資中學學位的家長亦須取選校表正本，並在選校表上剔選「不需填寫《中一派位選擇學校表格的》選校部分。因子女已獲參加派位中學通知為自行分配學位正取生或已獲非參加派位直資中學錄取（即放棄參加統一派位）」，並劃去選校部分及填妥聯絡資料後簽署。

(五) 30/4/2026（星期四）至4/5/2026（一）或之前必須交回正式選校表

家長可選擇自行約見班主任交回中一派位選擇學校表格(正本)，或委託子女回校上學時自行交給班主任，惟選校表乃重要文件，如遺失需要自行到教育局學位分配組辦理。班主任完成審閱選擇學校表格(正本)後，會把中一派位選擇學校表格之「家長存根」交回家長或學生，請家長妥為保存。班主任會核對清楚確保資料準確，才會送交教育局辦理。

(六) 家長切勿同時經電子平台和以紙本《選校表格》為子女遞交重複申請。

統一派位階段

- 如家長已登記成為「中一派位電子平台」用戶並以「智方便+」綁定帳戶，除紙本選校表格外，他們亦可透過「中一派位電子平台」向其子女就讀的小學遞交統一派位申請。

(a) 透過「中一派位電子平台」遞交申請

中一派位選擇學校表格

統一派位分為兩部分：

甲部「不受學校網限制」的學校選擇：供家長選擇最多3所位於任何學校網的中學，包括子女所屬學校網的中學。

乙部按「學校網」的學校選擇：供家長選擇最多30所子女所屬學校網內的中學。

由於學位已經派定，將不再另行改派，故家長選擇學校時，應慎重考慮，並可向子女就讀的學校查詢意見。

家長如對填寫《選校表格》有任何疑問，請向子女就讀的學校查詢，如有進一步查詢，可致電2632 7740或2632 7700與教育問學位分配組（中學學位分配）聯絡。



2025年中學學位分配辦法統一派位
中一派位選擇學校表格

現在申請

(b) 以紙本遞交申請

注意事項

曾於本年度透過中一派位電子平台遞交自行分配學位申請的小六學生家長，需繼續使用電子平台遞交統一派位申請，並不會獲發紙本的《選校表格》。

查詢

網址

教育局(www.edb.gov.hk) : 主頁 > 教育制度及政策 > 小學及中學教育 > 學位分配 > 中學學位分配辦法

電話

一般查詢 2832 7740 / 2832 7700

地址

九龍觀塘偉業街223號宏利金融中心2樓2室



謝謝

