

仁濟醫院蔡衍濤小學

本校的太陽能發電工程：

「仁濟綠色機構」計劃中，本校獲批 124,000 元安裝太陽能板工程，工程已於 2014 年 6 月 17 日完成，二塊太陽能板共發電 600w，現已於六樓射箭區旁安裝展示板及由太陽能發電的射燈，並介紹太陽能發電原理。

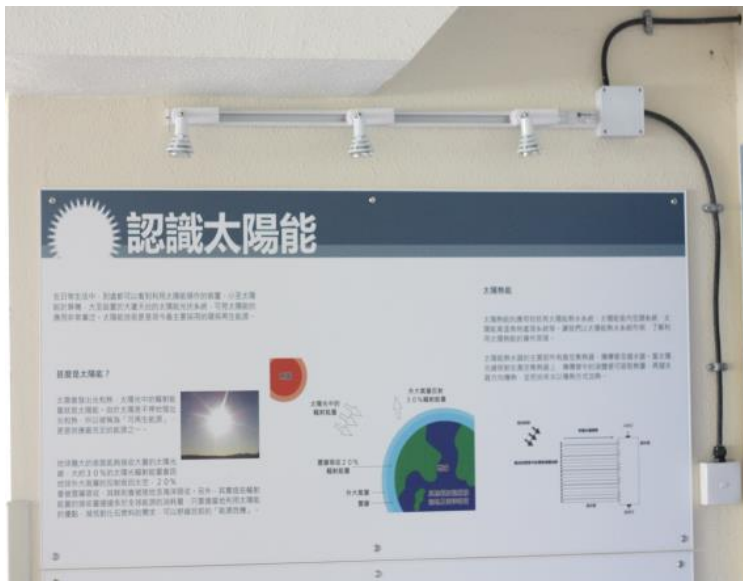
- 1.新翼七樓天台安裝的太陽能板，板面面對太陽光源呈約 30 度角。



2. 太陽能板把蓄存的電力輸往六樓的展板推動射燈的照明。



3. 六樓的展板介紹了太陽能發電的原理。



4. 射燈靠太陽能發電，在有太陽的日子，長期開啓都不會花上電費。

