



# 仁濟醫院蔡衍濤小學

## 2023-2024 年度 中一學位分配辦法（統一派位） 家長會

日期：2024年4月18日（星期四）  
時間：下午 1:30-3:15





程序：

1:30 - 2:00

教育局統一派位簡介及注意事項  
徐劍校長

2:00 - 2:30

中學簡介及分享（一）  
孔教學院大成何郭佩珍中學  
周啓迪校長

2:30 - 3:00

中學簡介及分享（二）  
港九街坊婦女會孫方中書院  
胡鳳琮校長

3:00 - 3:15

家長會總結  
李嘉璐主任





1. 報讀直資中學、私立中學及賽馬會體藝中學  
(自行上網查詢報名方法及報名)

2. 教育局自行分配學位 (政府程序)  
自行報2間官津中學, 不限地區

3. 教育局統一分配學位 (政府程序)  
電腦抽籤程序, 本區或居住區







# 自行分配學位與統一派位之關係

- 若自行分配學位階段**獲得學位**，將不會在統一派位階段再獲派位
- 若自行分配學位**未獲學位**，亦不會影響統一派位結果
- 兩階段正式派位結果將同時於**7月9日**公佈





# 學位的百分比

重讀生學位

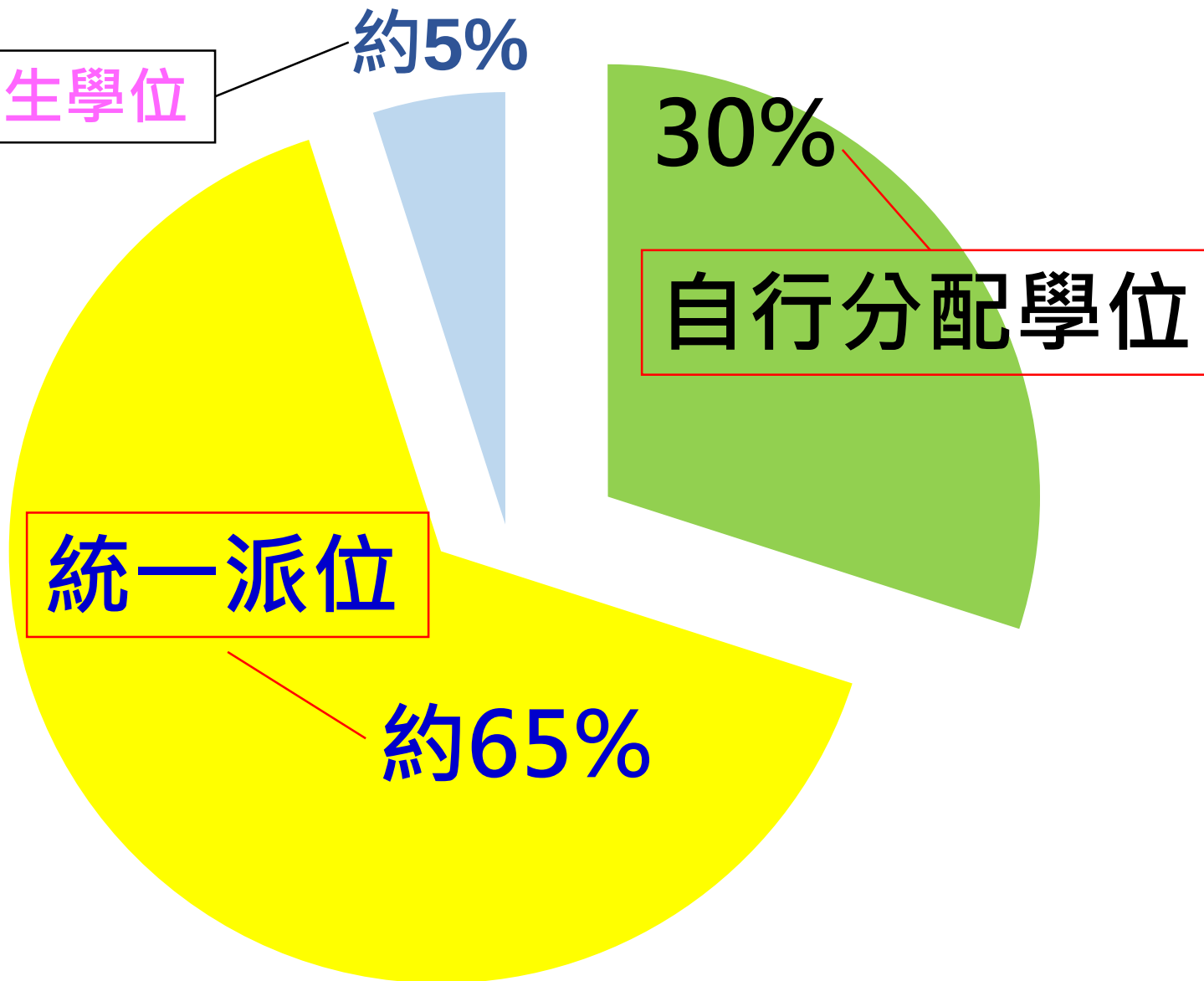
約5%

30%

自行分配學位

統一派位

約65%





# 學位的百分比

舉例：

某中學有 4 班中一，共 120 個學位。

自行派位： $120 \times 30\% = 36$  人

統一派位： $120 \times 65\% = 78$  人

留班 / 叩門位：每班一個，4 人





# 統一派位的學位計算

經扣除重讀生及自行分配學位後，學校餘下的學位作以下分配：

10% ( 甲部 ) 用作不受學校網限制的學校選擇，( 在任何校網，包括學生所屬校網，最多選三所中學 )

其餘約90% ( 乙部 ) 是受學校網限制的學校選擇 ( 在學生所屬校網選擇不多於三十所中學 )





# 統一派位簡介





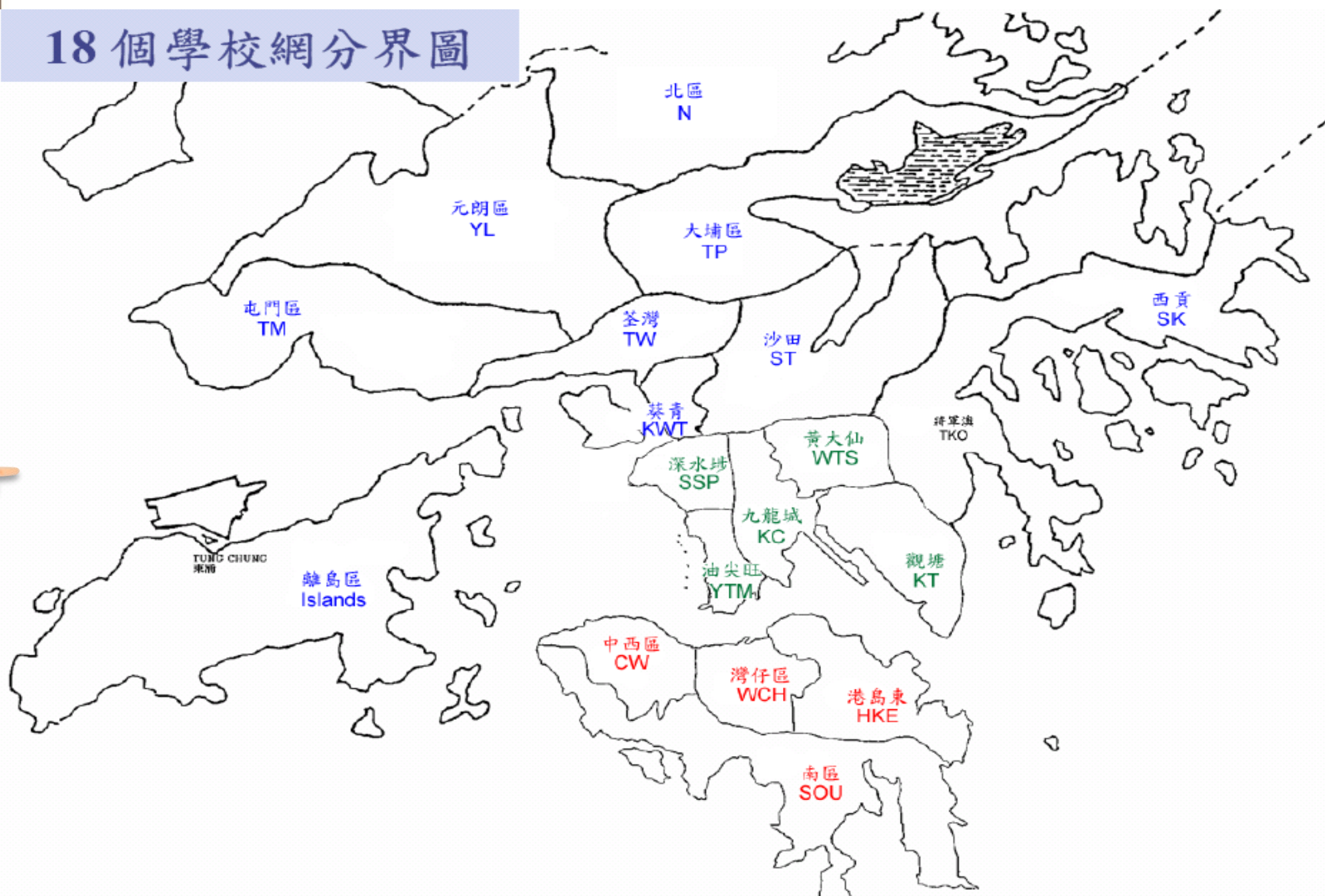
# 統一派位簡介

取決於

1. 學校網 --- > 按學校地址  
(大埔區 NT6)  
按家居地址
2. 派位組別(3個)
3. 家長的選擇
4. 隨機編號



# 18 個學校網分界圖





# 學位分配準則

## 甲部

- 不受學校網限制的學位分配
- 學生派位組別
- 家長選校意願(最多三個)
- 隨機編號#

## 乙部

- 學生所屬學校網的學位分配
- 學生派位組別
- 家長選校意願(最多三十個)
- 隨機編號#





# 隨機編號

- 電腦在進行統一派位前會先為每名學生編配一個隨機編號，用以決定在同一派位組別的學生獲分配學位的次序。
- 如某一所中學的學位求過於供，在同一派位組別內隨機編號較小的學生會先獲分配學位。



# 選校建議

- 每個志願均有機會依據「隨機編號」次序逐一審閱，分派學位，因此每個志願的選擇都不可掉以輕心。







# 校內成績

- 學校呈交小五下學期、小六上學期、小六下學期三次呈分試各科成績
- 校內成績按科目比重經標準化，重新排列學生的校內名次
- 調整工具用作調整校內成績，作為劃分派位組別的依據





# 統一派位電腦程序



## 統一派位 電腦程序

電腦會先為每名學生編配一個隨機編號，用以決定同一派位組別學生獲分配學位的先後次序

電腦會首先處理甲部不受學校網限制的學校選擇；然後才處理乙部按學校網的學校選擇



## 甲部：派位程序

- 電腦先處理全港第一派位組別學生的學校選擇
- 再處理全港第二派位組別的學校選擇
- 最後是全港第三派位組別的學校選擇
- 電腦在**完成**處理所有學生在**甲部**的學校選擇後，才會處理未獲派位學生乙部的選擇





## 乙部：派位程序

- 當學校網第一派位組別的學生均獲分配學位後
- 電腦再按同一程序處理學校網第二派位組別學生的派位
- 最後是學校網第三派位組別學生的派位







# 教育局派位程序

- 教育局 2023/2024 年度中學學位分配辦法影片
- 統一派位概述 影片超連結
- 統一派位示例 影片超連結
- 教育局小六升中中學學位分配辦法網站





## 填寫選校表格

甲部：不受學校網限制(最多三所)  
乙部：學生所屬學校網(最多三十所)

統一派位階段

- 選校表需於4月29-30日交回班主任老師

- 根據學生的派位組別、家長選校意願及隨機編號分配學位

統一派位

公布派位結果\*  
(2024年7月9日)  
及  
辦理手續\*  
(2024年7月11日及12日)

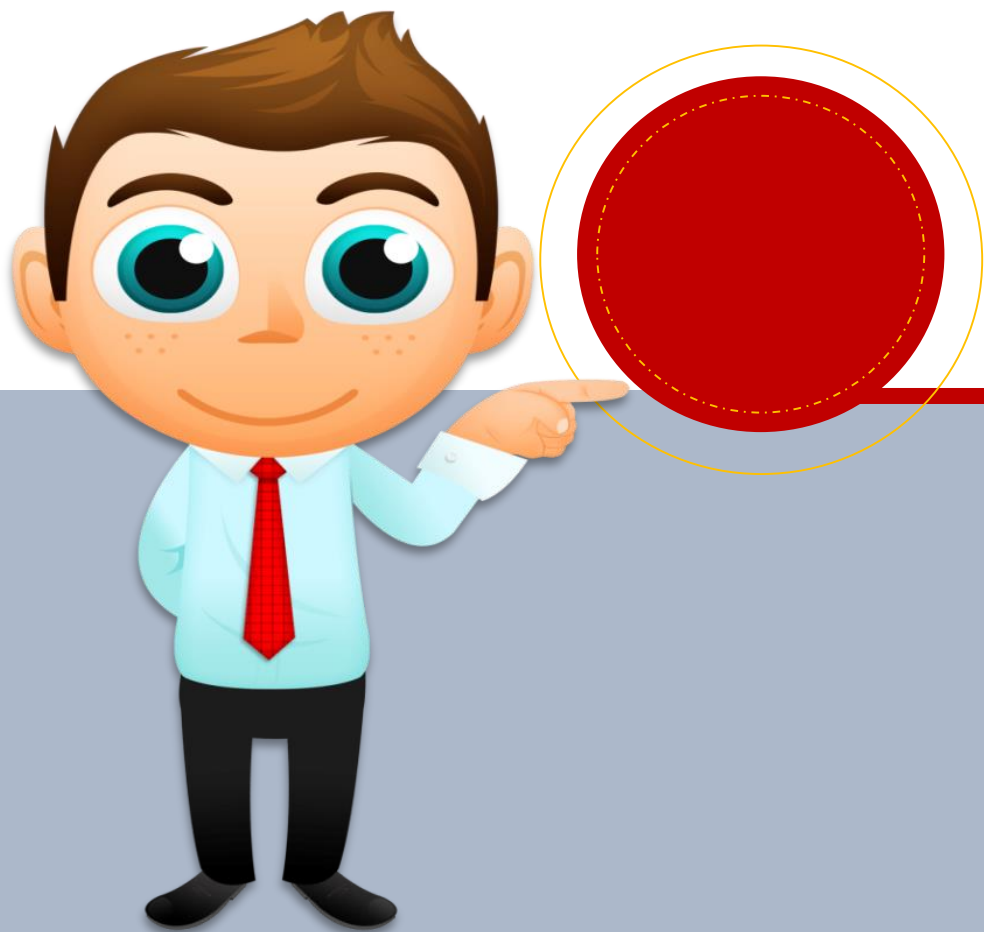
\* 遇有惡劣天氣，請留意電台／電視台的公布或瀏覽教育局網頁，以獲知任何特別安排



# 選校建議

- 全部三十個志願選擇，必須因應閣下對不同中學的不同心儀程度，作出先後次序地排列志願（即第一志願為最大程度心儀，第三十志願為最少程度心儀）。
- 所選擇的學校的環境。
- 學校與家居的距離。
- 與子女一同選校。





# 填表須知



# 填表須知

- 清楚填寫中學學校編號，全部均為三位數字。
- 不可重複填寫相同的學校編號。
- 乙部儘量填滿三十個志願選擇。\*
- 須用端正的字體填寫表格。
- 注意「男校 / 女校 / 男女校」、派位直資中學。
- 清楚填寫家長姓名、住址、聯絡電話。
- 表格必須有家長 / 監護人簽署。





# 中一派位選擇學校表格(樣本)

甲部 - 不受學校網限制 (參閱「不受學校網限制選校手冊」, 最多選三所)

乙部 - 所屬校網選擇 (參閱所屬校網的「中學一覽表」, 最多選三十所)

教育局  
EDUCATION BUREAU  
2022/2024 年度中學學位分配  
SECONDARY SCHOOL PLACES ALLOCATION 2022/2024  
中一派位選擇學校表格  
Secondary One Choice of Schools Form  
填寫本表格前請參閱家長存根背頁的注意事項  
Please read the Points to Note overleaf of the Parent Copy

教育局存根  
EDB Copy  
For Office Use  
ID   
PAU 12345

學生編號 Student Reference No.

學生姓名 Name of Student  性別 Sex  班別 Class

就讀小學 Primary School Attending

**甲部 不受學校網限制的學校選擇**  
**Part A Unrestricted School Choice**  
這部分可選擇任何學校網的學校, 包括學生所屬學校網。請參閱「不受學校網限制選校手冊」, 並依選擇的優先次序填上學校編號。電腦會先處理甲部的學校選擇。  
You may select schools from ANY school nets, including the student's school net. Please refer to the "Handbook for Unrestricted School Choices" and enter the School Codes in order of preference. The school choices in Part A will be processed first.

第一選擇 First Choice	第二選擇 Second Choice	第三選擇 Third Choice
學校編號 School Code	學校編號 School Code	學校編號 School Code

**乙部 按學校網的學校選擇**  
**Part B Restricted School Choices**  
請參閱學生所屬學校網的「中學一覽表」, 並依選擇的優先次序填上網內的學校編號。學生如未獲分配甲部選填的學校, 電腦便會處理乙部的學校選擇。  
Please refer to the "Secondary School List" and enter the School Codes within student's school net in order of preference. The school choices in Part B will be processed if students are not allocated school places in Part A.

選擇次序 Order of Preference	1	2	3	4	5	6	7	8	9	10
學校編號 School Code										
選擇次序 Order of Preference	11	12	13	14	15	16	17	18	19	20
學校編號 School Code										
選擇次序 Order of Preference	21	22	23	24	25	26	27	28	29	30
學校編號 School Code										

本人聲明, 表內所選填的學校為本人閱讀「統一派位家長須知」後自願填寫的。  
I certify that I have read the "Notes for Parents on Central Allocation" and I have made the above choices at my own will.

家長/監護人簽署 \_\_\_\_\_ 日期 \_\_\_\_\_  
Signature of Parent/Guardian Date

家長/監護人姓名 (請用正楷填寫) \_\_\_\_\_  
Name of Parent/Guardian (In BLOCK Letters)

住址 \_\_\_\_\_  
Home Address

住宅電話 \_\_\_\_\_ 其他聯絡電話 \_\_\_\_\_  
Home Tel. No. Other Contact Tel. No.

EDB 140 SO 307

■ 無論有否申請自行分配學位, 均須遞交**中一派位選擇學校表格**

■ 可以在甲部和乙部重複選填所屬學校網的學校

■ 切勿在同一部分重複同一學校選擇

■ 切勿在乙部只選填數間心儀的學校, 這樣並不會增加獲派有關學校的機會

# 中一派位選擇學校表格(樣本)

甲部 - 不受學校網限制 (參閱「不受學校網限制選校手冊」, 最多選三所)

乙部 - 所屬校網選擇 (參閱所屬校網的「中學一覽表」, 最多選三十所)

教育局  
EDUCATION BUREAU  
2022/2024 年度中學學位分配  
SECONDARY SCHOOL PLACES ALLOCATION 2022/2024  
中一派位選擇學校表格  
Secondary One Choice of Schools Form  
填寫本表格前請參閱家長存根背頁的注意事項  
Please read the Points to Note overleaf of the Parent Copy

教育局存根  
EDB Copy  
For Office Use  
ID C  
PAU 12345

學生編號  
Student Reference No. B325698X

學生姓名  
Name of Student SHEUNG CHUN PO

性別  
Sex F

班別  
Class 6A

就讀小學  
Primary School Attending LUI KEE PRIMARY SCHOOL

甲部 不受學校網限制的學校選擇  
Part A Unrestricted School Choices  
這部分可選擇任何學校網的學校, 包括學生所屬學校網。請參閱「不受學校網限制選校手冊」, 並依選擇的優先次序填上學校編號。電腦會先處理甲部的學校選擇。  
You may select schools from ANY school nets, including the student's school net. Please refer to the "Handbook for Unrestricted School Choices" and enter the School Codes in order of preference. The school choices in Part A will be processed first.

第一選擇 First Choice	第二選擇 Second Choice	第三選擇 Third Choice
學校編號 School Code	學校編號 School Code	學校編號 School Code

乙部 按學校網的學校選擇  
Part B Restricted School Choices  
請參閱學生所屬學校網的「中學一覽表」, 並依選擇的優先次序填上該網的學校編號。學生如未獲分配甲部選擇的學校, 電腦便會處理乙部的學校選擇。  
Please refer to the "Secondary School List" and enter the School Codes within student's school net in order of preference. The school choices in Part B will be processed if students are not allocated school places in Part A.

選擇次序 Order of Preference	1	2	3	4	5	6	7	8	9	10
學校編號 School Code										

選擇次序 Order of Preference	11	12	13	14	15	16	17	18	19	20
學校編號 School Code										

選擇次序 Order of Preference	21	22	23	24	25	26	27	28	29	30
學校編號 School Code										

本人聲明, 表內所選填的學校為本人閱讀「統一派位家長須知」後自願填寫的。  
I certify that I have read the "Notes for Parents on Central Allocation" and I have made the above choices at my own will.

家長/監護人簽署  
Signature of Parent/Guardian \_\_\_\_\_ 日期  
Date \_\_\_\_\_

家長/監護人姓名 (請用正楷填寫)  
Name of Parent/Guardian (In BLOCK Letters) \_\_\_\_\_

住址  
Home Address \_\_\_\_\_

住宅電話  
Home Tel. No. \_\_\_\_\_

其他聯絡電話  
Other Contact Tel. No. \_\_\_\_\_

EDB 140 SO 307

無論有否申請自行分配學位, 均須遞交中一派位選擇學校表格

可以在甲部和乙部重複選填所屬學校網的學校

切勿在同一部分重複同一學校選擇

切勿在乙部只選填數間心儀的學校, 這樣並不會增加獲派有關學校的機會





# 填表須知

- 請先用「模擬選校表」試填。
- 用黑色原子筆填寫 (不要用水筆)。
- 核對「選校表格」上由電腦印備的資料及校方已為該生填上之中文姓名等資料。
- 表格是一式三份 (自動過底)，每一處需更改資料的地方，請用橫線劃去填錯的資料，並在旁附加簽署，方可作實 (即填錯一處，須在每一頁的同位處劃去及在旁簽署一次)。
- 家長簽署的樣式須與選校表之家長 / 監護人簽署相同。





# 統一派位申請須知

- 獲自行分配學位的學生，不會在統一派位階段再獲派位
- 如學生已獲中學通知被取錄為自行分配學位的正取生，均須填寫及遞交中一派位選擇學校表格（但不需填寫選校部份）
- 家長可在甲部選填子女所屬學校網的學校，並同時在乙部選擇相同的學校
- 在表格的同一部分重複填選相同學校，不會增加獲派該等學校的機會
- 家長在填寫乙部時，切勿只填選數間心儀的學校



# 獲通知正取學生的家長

- ◆ 如常於4月獲發統一派位階段選校名單及選校表格

如學生已獲中學通知被取錄為自行分配學位的正取生，均須簽署及遞交中一派位選擇學校表格（但不需填寫選校部份）

✗ 家長毋須填寫選校資料

仍要簽署及劃去選校資料部份，以右圖為例。

**Part A 不受學校網限制的學校選擇**  
Unrestricted School Choices

這部分可選擇任何學校網的學校，包括學生所屬學校網。請參閱《不受學校網限制選校手冊》。該被選擇的優先次序填上學校編號，電腦會先處理甲部的學校選擇。  
You may select schools from ANY school nets, including the student's school net. Please refer to the "Handbook for Unrestricted School Choices" and enter the School Codes in order of preference. The school choices in Part A will be processed first.

第一選擇 First Choice  
學校編號 School Code

第二選擇 Second Choice  
學校編號 School Code

第三選擇 Third Choice  
學校編號 School Code

學生所屬學校網 Student's School Net

**Part B 按學校網的學校選擇**  
Restricted School Choices

請參閱學生所屬學校網的《中學一覽表》，並依選擇的優先次序填上網內的學校編號。學生如未獲分配甲部選擇的學校，電腦才會處理乙部的學校選擇。  
Please refer to the "Secondary School List" and enter the School Codes within student's school net in order of preference. The school choices in Part B will be processed if students are not allocated school places in Part A.

選擇次序 Order of Preference	1	2	3	4	5	6	7	8	9	10
學校編號 School Code										
選擇次序 Order of Preference	11	12	13	14	15	16	17	18	19	20
學校編號 School Code										
選擇次序 Order of Preference	21	22	23	24	25	26	27	28	29	30
學校編號 School Code										

本人聲明，表內所填的學校為本人閱讀《統一派位家長須知》後自願填寫的。  
I certify that I have read the "Notes for Parents on Central Allocation" and I have made the above choices at my own will.

家長/監護人簽署 Signature of Parent/Guardian 陳大文  
日期 Date 22/02/2015  
家長/監護人姓名(請用正楷填寫) Name of Parent/Guardian (in BLOCK LETTERS) 陳大文





# 家長選校留意事項

- 修訂安排將進一步擴闊家長的學校選擇，家長應善用選擇，為子女揀選合適其發展需要的中學，並嘗試瞭解有關中學近年及未來的發展，以及留意本局推行的措施，以作出適當的選擇
- 家長亦應考慮學校提供的課程是否可以配合子女的興趣、升學和就業的取向。其他考慮因素包括學校的辦學理念、傳統特色、收生準則、班級結構及運作



# 家長選校留意事項

- 選校表格分為甲、乙兩部分。家長填寫選校表格甲部時，應參考載有全港各區中學資料的選校手冊，並可選填不多於三所位於任何學校網（包括子女所屬的學校網）的中學。至於填寫選校表格乙部時，家長應從子女所屬學校網的一覽表內盡量選擇合適的中學，最多為三十所。家長切勿在乙部選填不屬於學生所屬學校網一覽表內的學校，否則其選擇將不獲處理。

# 家長選校參考資料

「中學概覽」早前已派發，除了列出本區的中學，亦有列出其他地區的「他區」中學，這些「他區」學校是參照上一派位年度「中學一覽表」編訂；適用於本派位年度的「他區」中學，應以本派位年度的「中學一覽表」為準

「中學一覽表」四月底派發，按校網編印，包括網內本區及「他區」提供學位予該網的中學

「不受學校網限制選校手冊」包括全港參加派位的中學

[https://www.edb.gov.hk/attachment/tc/edu-system/primary-secondary/spa-systems/secondary-spa/general-info/USCHB\\_2024.pdf](https://www.edb.gov.hk/attachment/tc/edu-system/primary-secondary/spa-systems/secondary-spa/general-info/USCHB_2024.pdf)



# 全港中學資訊

教育局 中一自行分配學位手冊 ( 全港中學資料 ) :  
本校網頁 -> 中學學位分配方法 -> 自行分配學位 ->  
申請中一自行分配學位手冊

中學概覽 :  
本校網頁 -> [中學概覽](#)

# 查詢

## 網址

教育局([www.edb.gov.hk](http://www.edb.gov.hk)) : 主頁 > 教育制度及政策 > 小學及中學教育 > 學位分配 > 中學學位分配辦法

## 電話

一般查詢      2832 7740 / 2832 7700

## 地址

九龍觀塘偉業街223號宏利金融中心2樓2室

# 查詢

教育局亦會於四月三日將有關資料及一般常見問題上載教育局網頁（[www.edb.gov.hk](http://www.edb.gov.hk)），以便家長查閱。家長屆時亦可透過教育局自動電話查詢系統（電話：2891 0088）聽取有關資料。家長如有進一步查詢，可與教育局學位分配組（中學學位分配）聯絡（電話：2832 7740及2832 7700）。



# 處理及遞交選校表之重要日期

日期	事項
4月18日(四)	學校派發模擬選校表格 (試填表)
4月20日(六)	班主任派發正式選校表格一式三份 (切勿心急填寫)
4月22日(一)至4月25日(四)	交回試填表，家長可與班主任個別商議，修訂模擬選校表
4月25日(四)	班主任派發試填表(黃色)予家長填寫修訂後的意願
4月26日(五)至4月28日(日)	家長填寫正式選校表格 (家長可對照黃色試填表填寫)
4月29日(一)至4月30日(二)	家長與班主任約定時間到校交回選校表正本 班主任會核對清楚確保資料準確，才會送交教育局辦理。

## 注意事項

- ▶ 如家長已登記成為電子平台用戶並以「智方便+」綁定賬戶，除紙本申請表外，亦可透過電子平台遞交《選校表格》。
- ▶ 家長切勿同時經電子平台和以紙本《選校表格》為子女遞交重複申請。





謝謝

